

TESSERAMENTO 2010

E' in corso la campagna associativa 2010. La quota è di € 15,00, che da la possibilità di partecipare a tutte le gite dell'anno con una riduzione di € 5,00, e un'agevolazione sulle iniziative a pagamento dell'associazione. Le iscrizioni si accettano ogni sabato mattina nei consueti orari presso la biblioteca comunale.

LEONARDO VIA SMS

Se vuoi essere aggiornato sulle iniziative dell'associazione iscriviti al nuovo servizio sms: riceverai sul tuo telefonino un breve messaggio che ti informerà o ricorderà eventi, luoghi e orari

Iscrizioni presso la biblioteca al sabato o visitando il nostro sito.

IL SERVIZIO È GRATUITO,

DISATTIVABILE IN OGNI MOMENTO

E GARANTISCE LA PRIVACY

AVVISO A TUTTI PER TUTTI I SOCI

martedì 9 febbraio presso la biblioteca comunale alle ore 20:45 **L'ASSEMBLEA GENERALE DEI SOCI** . *La partecipazione è riservata ai soli soci iscritti nell'anno 2009.*

Al termine seguirà il rinfresco per tutti i convenuti.

GITE 2010

9 Maggio : Reggia di Venaria e Torino

26 e 27 Giugno : Val Pusteria

18 e 19 Settembre : Siena,
S.Giminiano, Chianciano


3, 4,5 Dicembre : mercati di natale a Strasburgo, Friburgo, Colmark

Si ringrazia per le numerose collaborazioni:

 **Eredi Salami**
L I T O G R A F I A

New **Stampa Offset Digitale**
Su tutti i tipi di carta e cartoncino!!!
Su qualsiasi materiale plastico!!!

Via C. Sguazzi, 5 - Robecco d'Oglio (Cr)
Tel. 0372 921137 - E-mail: info@eredisalami.it

 **FASCHETTERIA**
DUEBI

saper bere è un'arte...anno dopo anno

Vino in Bottiglia Vino Sfuso Acqua Liquori
Generi Alimentari Confezionati - Detersivi

di Balzi Angelo & Biazzi Mercede s.n.c.
Via Bissolati, 38 - 26010 ROBECCO D'OGGIO (CR)
Tel e Fax 0372 921235 - C.Fisc. e P. IVA 00839870193



L'Associazione Culturale Leonardo

(Robecco d'Oglio)



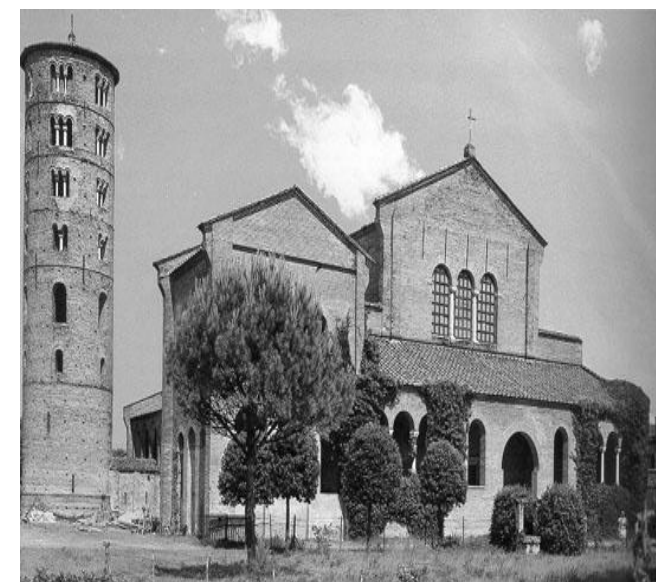
Con il patrocinio del Comune di Robecco d'Oglio

Promuovono la gita della

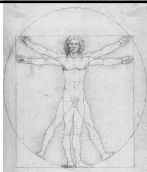


RAVENNA

òlo splendore dei mosaiciò



Domenica 7 marzo



Programma

Primo giorno

Ritrovo sul piazzale della Chiesa ore 06:15

Partenza 06:30

Arrivo previsto a Ravenna per le ore 10:00.

Pranzo e pomeriggio libero.

Ravenna è una città dell'Emilia Romagna di 157.050 abitanti, capoluogo della provincia omonima, città più grande e storicamente più importante della Romagna. Il suo territorio comunale è per estensione il secondo in Italia, superato solo da quello di Roma, e occupa oltre un terzo del territorio della provincia. Ravenna è stata capitale tre volte:

- dell'Impero Romano d'Occidente (402 - 476)
- del Regno degli Ostrogoti (493 - 553)
- dell'Esarcato bizantino (568 - 751)



Per le vestigia di questo luminoso passato, Ravenna è una delle pochissime città del mondo a vantare ben otto monumenti dichiarati Patrimonio dell'Umanità dall'UNESCO.



Insedimento di epoca remota, il toponimo si ritiene derivi da un prelatino "rava", probabilmente di origine umbra, che in origine designava un "dirupo prodotto da acqua che scorre" e successivamente "canale, palude, bassura, fanghiglia", unito ad un suffisso "-enna", di origine etrusca.



Quota di partecipazione

€ 35,00

(€ 30,00 per gli associati)

La quota comprende:

- Viaggio A\R in pullman
- Visita guidata alla città
- Ingresso alla basilica di s.Vitale
- Ingresso al mausoleo di Galla Placidia
- Ingresso alla basilica di s. Apollinare nuovo
- Ingresso alla basilica di s. Apollinare in classe
- Assicurazione personale di viaggio

ISCRIZIONI

Presso la Biblioteca solo il
sabato mattina (10:00 - 12:00)

Sabato 6 febbraio sarà riservato solo ai soci
Tutti gli altri potranno iscriversi dal sabato
successivo sino al 21 febbraio.

Per tutte le informazioni

340.214 31 04 oppure 346. 477 26 59

Visita il nostro sito

www.assoleonardo.it